

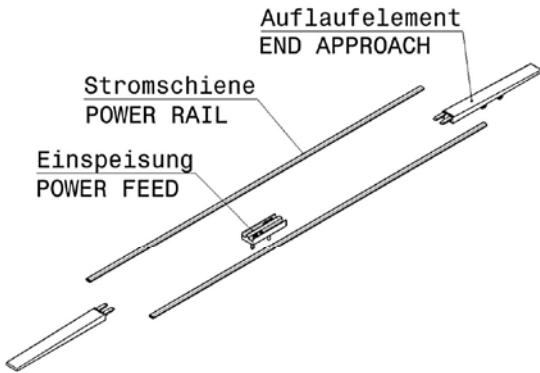
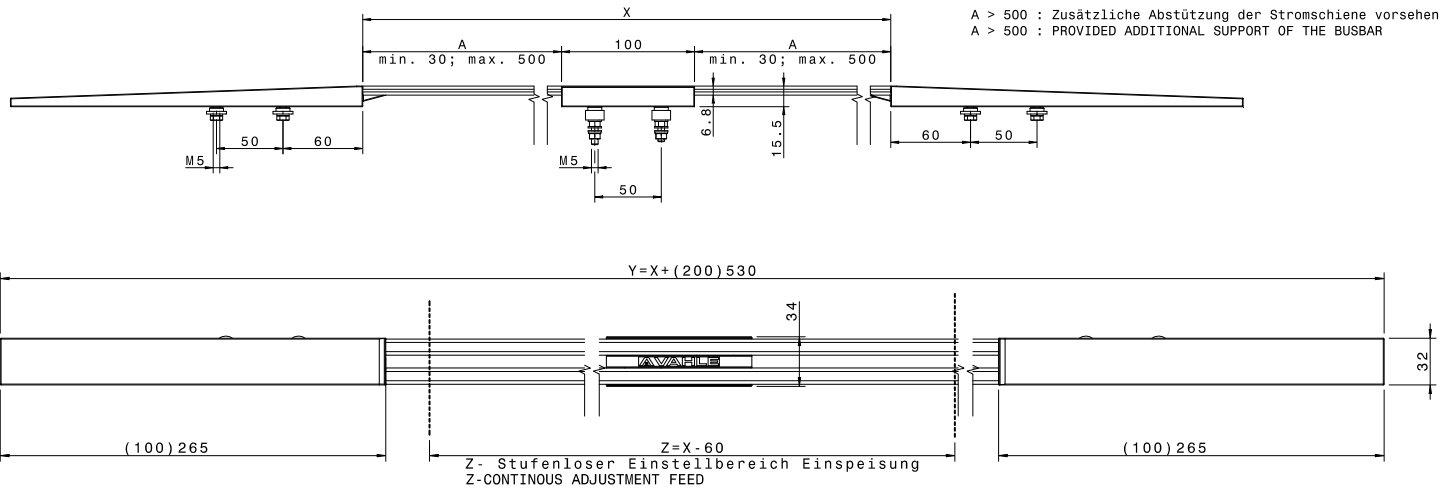
VAHLE

Shuttle-Lade-System SLS-2-100

SYSTEME IN BEWEGUNG

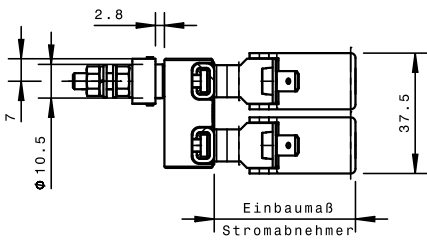


Systemskizze



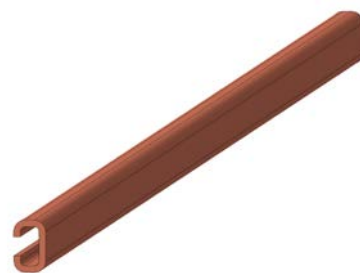
Systemabhängig

- Polzahl: 2-polig
- Max. Betriebsspannung: 48V
- Strombelastung: 100A (140A)
- ED: 100% (50%)
- Zulassungen: UL
- Max. Geschwindigkeit: 4 m/s
- Temperaturbereich: -30 bis +85 °C
- Anwendungsbereich: Innenanlagen



Stromschienenprofil

4 m lang*



Typ	Beschreibung	Gewicht kg	Bestell-Nr.
SS-PCU140A/35-S4000	Stromschienenprofil	1,248	101 1880

Einspeisung



Typ	Beschreibung	Gewicht kg	Bestell-Nr.
ES-SLS-2-100	Einspeisung	0,162	590 592

Auflaufelemente



AFR-265-SLS-2-100



AFR-100-SLS-2-100

Typ	Beschreibung	Gewicht kg	Bestell-Nr.
AFR-265-SLS-2-100	Auflaufelement 265mm für 4 m/s	0,087	590 593
AFR-100-SLS-2-100	Auflaufelement 100mm für 2 m/s	0,064	590 594

* Unterlängen lieferbar

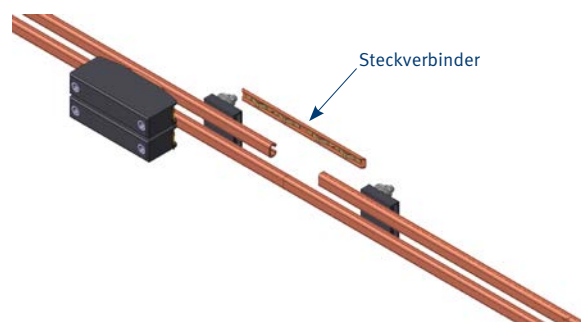
Aufhängung



Typ	Beschreibung	Gewicht kg	Bestell-Nr.
AH-SLS-2-14,5-K	Aufhängung SLS mit Klemmmaß 3-5mm	0,008	590 614

Steckverbinder *

nur bei Systemlängen > 4 m



Typ	Beschreibung	Gewicht kg	Bestell-Nr.
SV-60-140	Verbinder	0,014	1004 924

* Bei Verwendung des Steckverbinders müssen beidseitig vom Stromschiennenstoß im Abstand von 70 mm jeweils eine Aufhängung montiert werden.

Druckkontakt ONST10

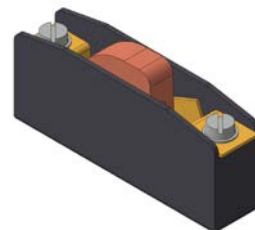
Anpresskraft ca. 4N

Max. Stromstärke 20 A 100%ED

Einbauhöhe 37 mm

Hub + 5 mm

Beidseitiger Schraubanschluss M5



Typ	Beschreibung	Gewicht kg	Bestell-Nr.
SA-ONST10R/28-37/0-0,0	Druckkontakt ONST10	0,100	166 546

Druckkontakt ONST50

Anpresskraft ca. 10N

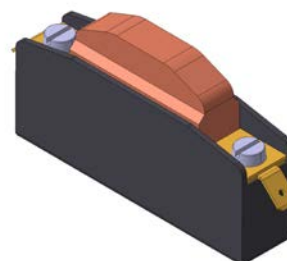
Max. Stromstärke 50 A 100%ED

Einbauhöhe 38 mm

Hub ± 4 mm

Beidseitiger Schraubanschluss M5

Beidseitiger Steckanschluss 6,3x0,8



Typ	Beschreibung	Gewicht kg	Bestell-Nr.
SA-ONST50/20-38/0-0,0	Druckkontakt ONST50	0,200	590 619

Liefer- und Leistungsprogramm Katalog-Nr.

1 Offene Stromschienen	
Offene Stromschienen	1a
2 Isolierte Stromschienen	
U10	2a
FABA 100	2b
U15, U25, U35	2c
U20, U30, U40	2d
3 Kompakt-Schleifleitungen	
VKS 10	3a
VKS - VKL	3b
VMT	3c
4 Sicherheits-Schleifleitungen	
KBSL - KSL	4a
KBH	4b
MKH	4c
LSV - LSVG	4d
5 Berührungslose Energieübertragung	
Berührungslose Energieübertragung (CPS®)	5a
6 Datenübertragung	
VAHLE Powercom®	6a
Slotted Microwave Guide (SMG)	6b
7 Wegmess-Systeme	
VAHLE APOS®	7a
VAHLE APOS® Optik	7b
8 Leitungswagen und Leitungen	
Leitungswagen für □-Laufschiene	8a
Leitungswagen für Flachleitungen auf I-Laufschiene	8b
Leitungswagen für Rundleitungen auf I-Laufschiene	8c
Leitungswagen für ◇-Laufschiene	8d
Leitungen	8e
9 Trommeln	
Federleitungstrommeln	9a
Motorleitungstrommeln	9b
10 Sonstige	
Batterieladkontakte	10a
Schleifleitungskanäle	10b
Tender	10c
Fahrdraht	10d
11 Automotive Handling	
Mobile Steuerungssysteme	11a
Bandoberkonstruktion (BOK)	11b
Montagen / Inbetriebnahme	
Ersatzteile / Wartungsservice	



DQS - zertifiziert nach DIN EN ISO 9001:2008
OHSAS 18001 (Reg.Nr. 003140 QM OH)

