

SLE

| | |
|------------------------|----|
| SLE användningsområden | 81 |
| SLE mått | 82 |
| SLE modeller | 84 |
| SLE dimensioner | 86 |
| SLE delar | 87 |
| SLE montering | 88 |
| SLE fästen | 83 |
| SLE artikelnummer | 92 |
| SLE tillbehör | 98 |



kapslad + öppen

SLE EGENSKAPER

Typ SLE finns i stål, rostfritt eller härdat utförande och med aluminiumstag, skumgummiklämstycken eller plastdelare (PZ). Stålkedjor lämpar sig framför allt vid långa fribärande längder, stor kabelvikt och grova hydraulslangar.

- ★ stagfördelning i många utföranden
- ★ snabb montering och demontering av stag
- ★ kan enkelt förlängas eller kortas av
- ★ lederna skyddas av täcklock

Dimensioner

| | |
|--------------------|--------------------|
| böjningsradie: | 60 till 600 mm |
| invändig höjd: | 19 till 118 mm |
| invändig bredd: | 20 till 1 000 mm |
| kabelkedjans vikt: | 2,2 till 25 kg / m |

Åkrörelse

Den maximala åkrörelsen avgörs av utförandet och extralasten (vikten på kablarna). I normalt utförande är den maximala åkrörelsen dubbelt så lång som den fribärande längden. Åkrörelsen kan förlängas med stödrullar eller motsvarande anordningar.

I glidande anordningar är åkrörelser på upp till 100 meter möjligt (beroende på användningsområde).

Längre åkrörelser kräver konstruktionsändringar (se riktlinjer för konstruktion).

Hastighet

Hastigheten för kedjan i standardutförande och rostfritt utförande är begränsad till 1 m/s. Vid högre hastigheter och höga dynamiska laster orsakade av t.ex. vibrationer eller hög åkfrekvens måste det härdade utförandet användas.

Acceleration

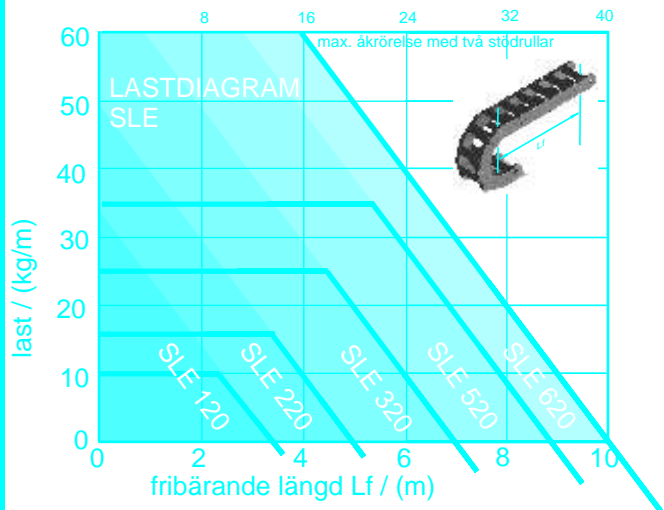
Det finns i princip ingen begränsning för hastigheten. Begränsningar kan förekomma på grund av mycket höga dragkrafter orsakade av mycket långa kedjor och höga kabelvikter.

Driftstemperatur

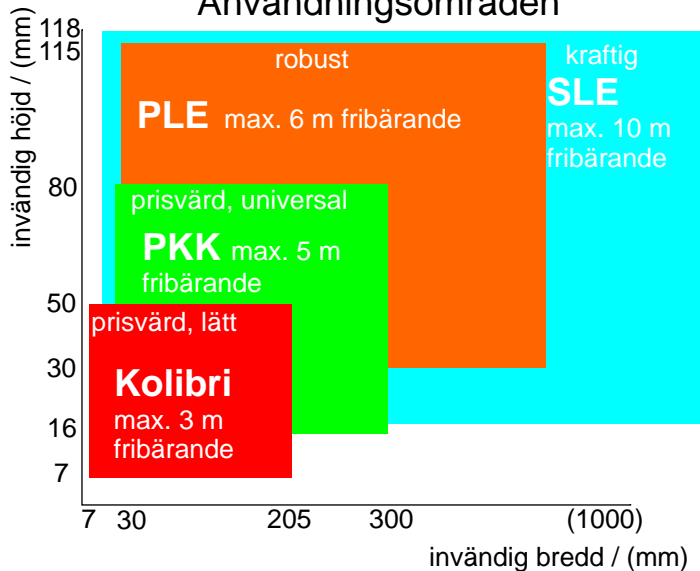
Den långvariga driftstemperaturen är -20 °C till +600 °C (-40 °C till +600 °C rostfritt stål).

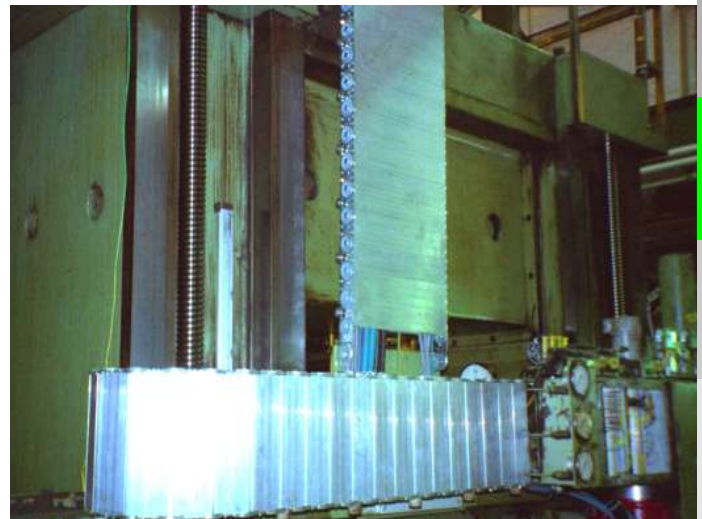
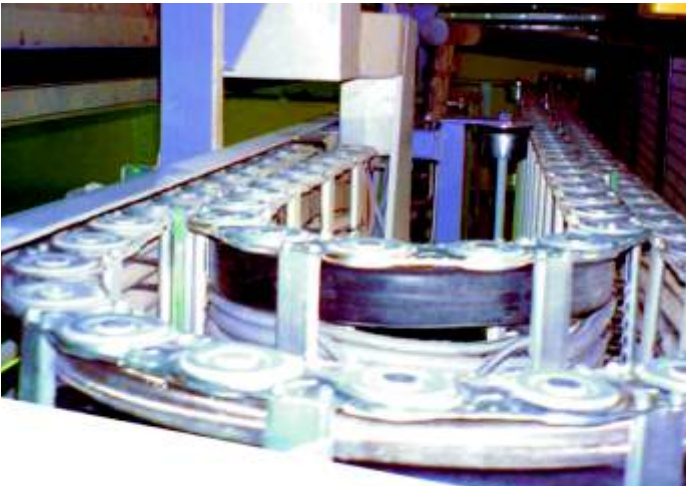
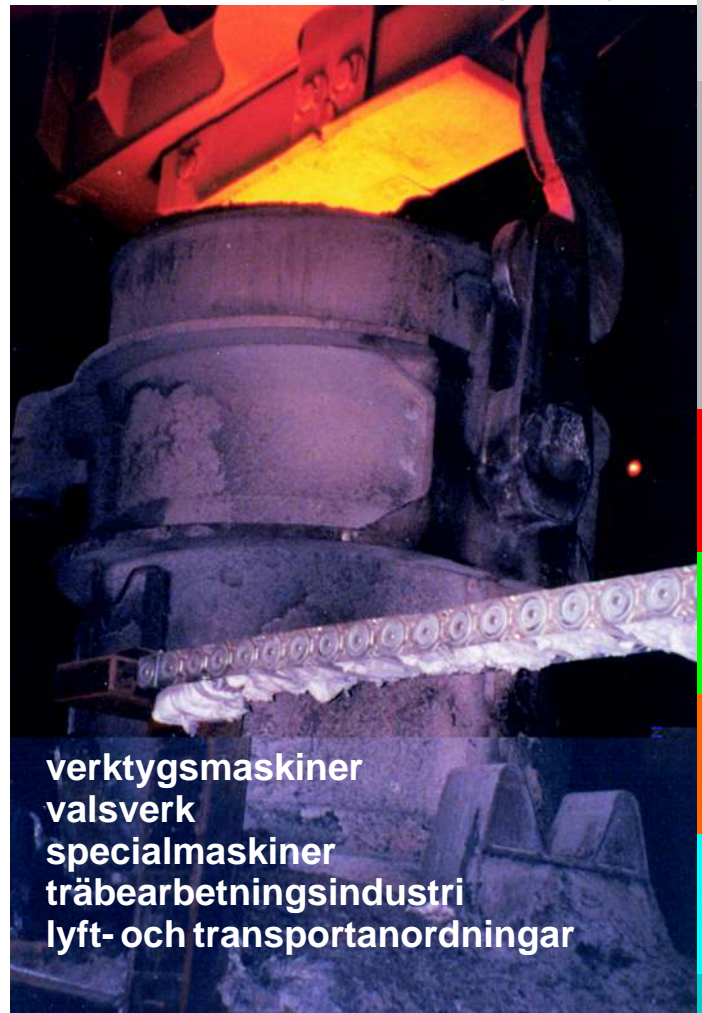
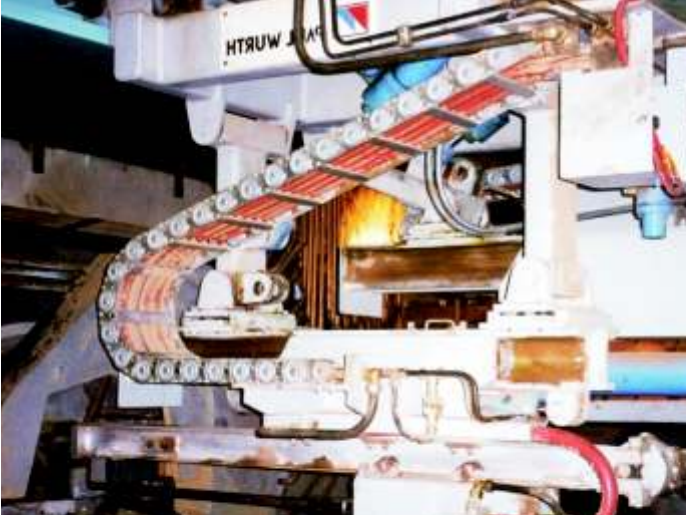
Specialversioner

rostfritt stål
härdat



Användningsområden





Riktlinjer för konstruktion

Beställningsinformation

KOLIBRI

PKK

PLE

SLE

GKA

SFK

PFR

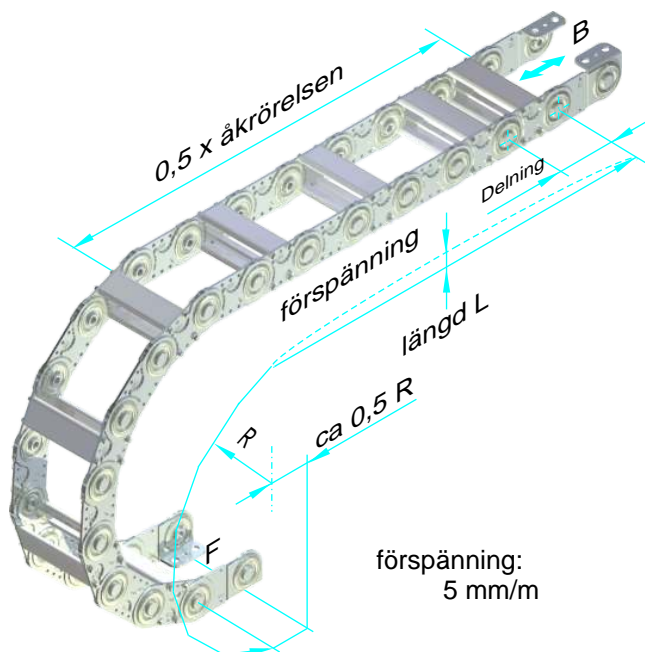
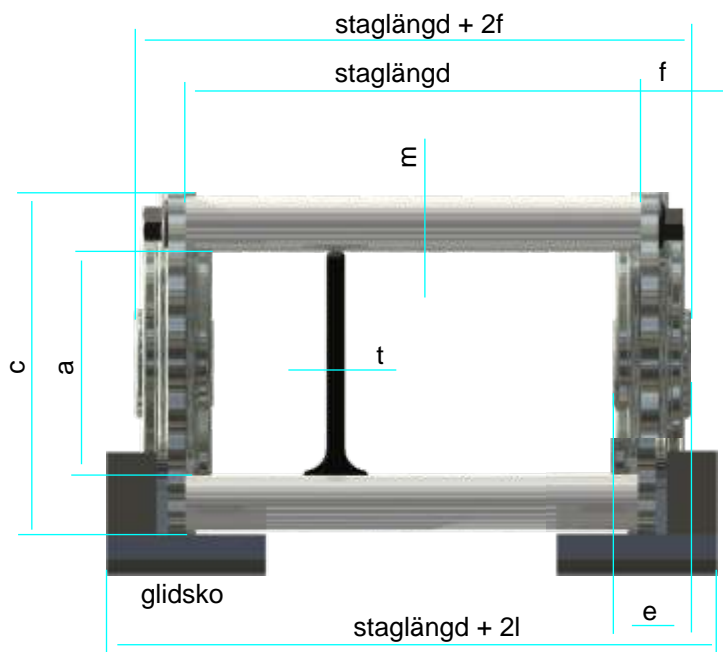
Syrrännor

SPECIAL-SYSTEM

ALL ROUND
ALLROUND
REINTEC

Material

Kontakt



| SLE | Deln. | a | c | e | f | g | h | k | l ¹⁾ | m | o | p | t | vikt [kg/m] |
|--------------------|-------|-----|-----|----|----|----|----|----|-----------------|----|----|-----|---|-------------|
| 120, 121, - , 128 | 50 | 20 | 35 | 10 | 6 | 8 | 7 | 9 | 9 | 7 | 12 | 20 | 4 | 2,0 |
| 220, 221, 225, 228 | 75 | 31 | 50 | 14 | 8 | 12 | 9 | 15 | 13 | 9 | 12 | 30 | 4 | 4,6 |
| 320, 321, 325, 328 | 100 | 49 | 75 | 16 | 10 | 17 | 11 | 21 | 18 | 12 | 12 | 50 | 4 | 8,4 |
| 520, 521, 525, 528 | 125 | 68 | 100 | 22 | 14 | 22 | 13 | 28 | 20 | 15 | 12 | 70 | 4 | 16,5 |
| 620, 621, 625, 628 | 175 | 118 | 150 | 22 | 14 | 26 | 13 | 32 | 20 | 15 | 24 | 115 | 8 | 22,6 |

den effektiva invändiga bredden är staglängden - 2(e-f)

vikten gäller vid en staglängd på 100

1) staglängden + 2l är bredden på kedjan med glidklackar

böjningsradie R [mm]

| | | | | | | | | | | | | | | | |
|---|--|--|----|-----|-----|-----|-----|-----|-----|-----|-----|--|--|--|--|
| 120, 121, - , 128 | | | 60 | 100 | 150 | | 250 | | | | | | | | |
| 220, 221, 225, 228 | | | | 100 | 150 | 200 | 250 | 300 | | | | | | | |
| 320, 321, 325, 328 ¹⁾ | | | | | 150 | 200 | 250 | 300 | 400 | | | | | | |
| 520, 521, 525, 528 ¹⁾ | | | | | | 200 | 250 | 300 | 400 | 500 | | | | | |
| 620, 621, 625 ²⁾ 628 ¹⁾ | | | | | | | 250 | 300 | 400 | 500 | 600 | | | | |

¹⁾ SLE 328 från R200, SLE 528 från R300, SLE 628 från R400 ²⁾ SLE 625 från R300

staglängderna finns i steg om 1 mm

staglängd SLE plastavdelare Ø [mm]

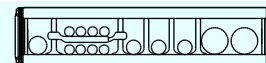


| | | | | | | | | | | | | | | | |
|--------------------|-------------|----|----|----|----|----|----|----|----|----|----|----|----|----|--|
| 120, 121, - , 128 | 40 ... 800 | | | | | | | | | | | | | | |
| 220, 221, 225, 228 | 50 ... 900 | 10 | 15 | 20 | 25 | 30 | | | | | | | | | |
| 320, 321, 325, 328 | 60 ... 1000 | 10 | 15 | 20 | 25 | 30 | 35 | 40 | 45 | 50 | | | | | |
| 520, 521, 525, 528 | 70 ... 1200 | 10 | 15 | 20 | 25 | 30 | 35 | 40 | 45 | 50 | 55 | 60 | 65 | 70 | |
| 620, 621, 625, 628 | 100 ..1200 | | | | | | | | | | | | | | |

beställningsexempel:

åkrörelse 3 m, böjningsradie 200 mm,

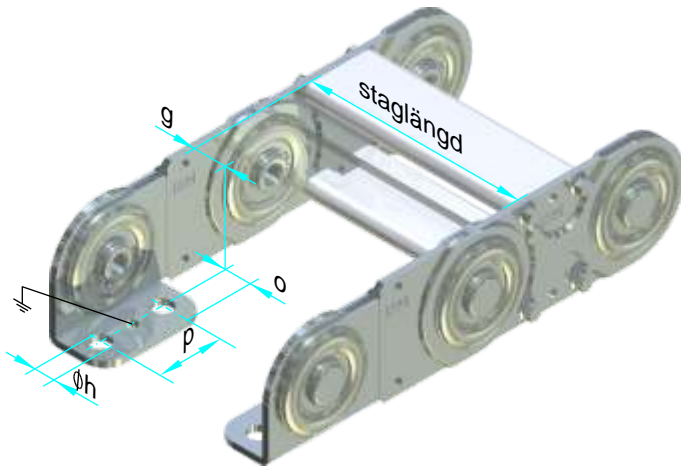
kablar: 1x15 mm, 8x8 mm, 3x12 mm, 2x22 mm, normalt utförande



SLE 220 / 200 x 2325 / 200 /D/E / 5 PZ 1 PT55
 typ / radie x längd / staglängd / fästen / utförande / stagfördelning

SLE FÄSTEN

Normalt fäste utvändig radie

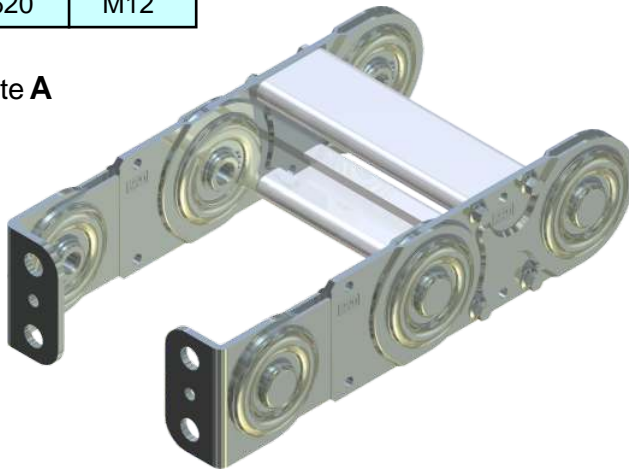


Fäste E invändig radie

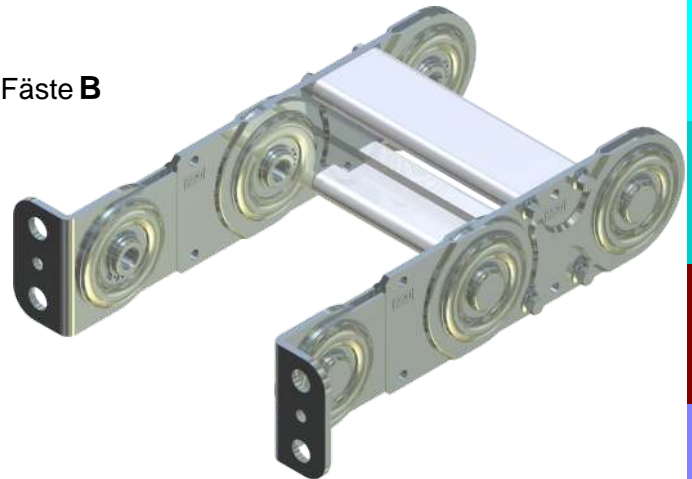


| SLE | ändfäste skruvar |
|-----|------------------|
| 120 | M 6 |
| 220 | M 8 |
| 320 | M10 |
| 520 | M12 |
| 620 | M12 |

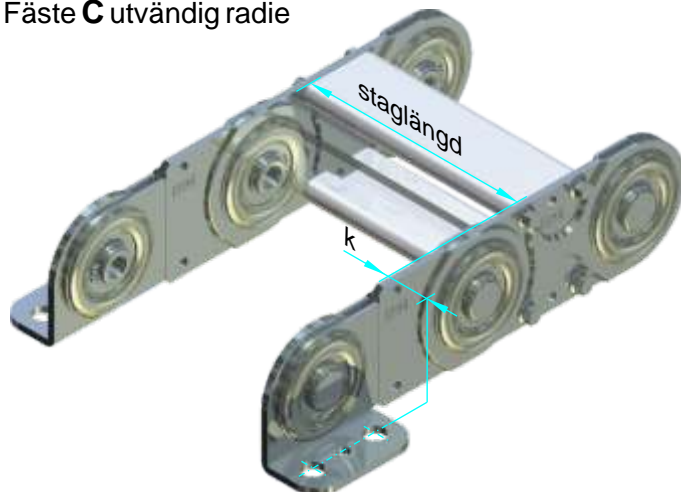
Fäste A



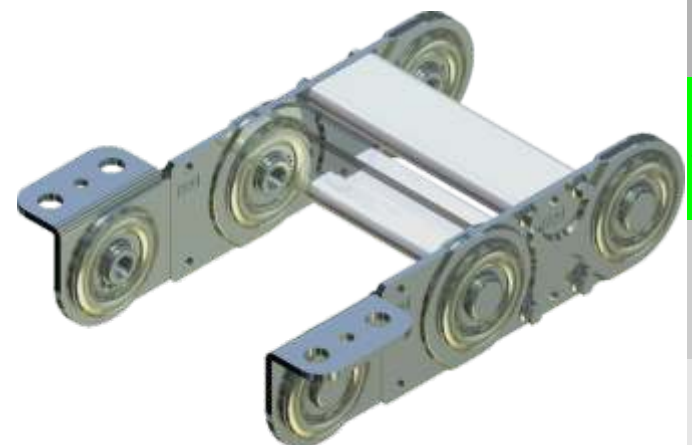
Fäste B



Fäste C utvändig radie



Fäste D invändig radie



SLE MODELLER

SLE 120, 220, 320, 520, 620

Standardversionen har ett tvärstag i varannan kedjelänk. Stålkedjorna är öppningsbara i både inre och yttre radie.

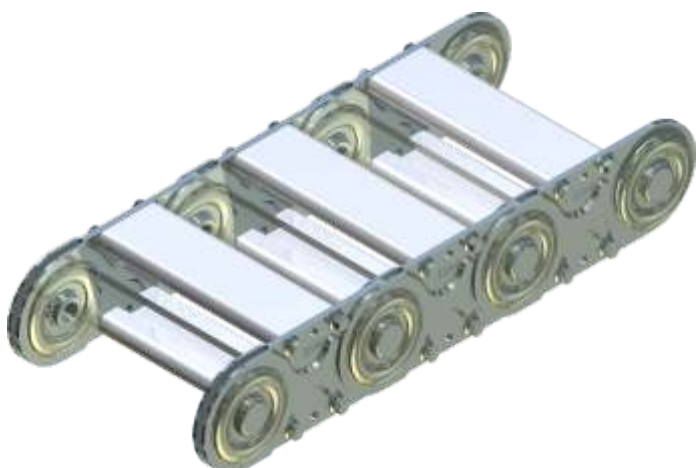


beställningsexempel

SLE 120 / 100 x 2050 / 100 / D / E / h / 2PZ
typ radie längd stagbredd fäste utförande stagfördeln.

SLE 121, 221, 321, 521, 621

Dessa modeller har stag i varje länk. Det ökar sidostabiliteten och förbättrar styrningen av framför allt smalare kablar.



beställningsexempel

SLE 321 / 100 x 3100 / 200 / N / N / n / 5PZ, 3PT
typ radie längd stagbredd fäste utförande stagfördeln.

SLE 225, 325, 525, 625

De täckta versionerna skyddar kablarna och slangarna mot damm och rispor eller annan påverkan. Locken **Silver Star** ger utmärkt skydd framför allt vid höga temperaturer. De täckta modellerna går också att bygga i efterhand utifrån standardversionen.

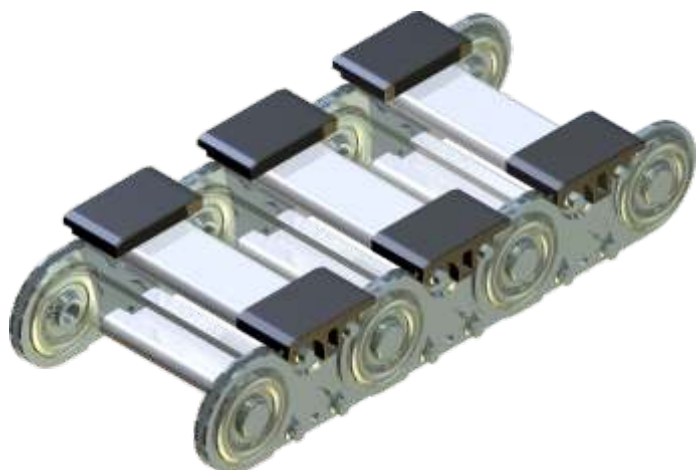


beställningsexempel

SLE 225 / 200 x 2550 / 150 / N / N
typ radie längd stagbredd fäste

SLE 228, 328, 528, 628

De här modellerna passar för långa åkrörelser, där den övre delen åker på den nedre. Varje länk har stag för att öka stabiliteten. Kabelkedjans invändiga radie är försedd med glidklackar som har mycket låg friktionskoefficient ($\mu = 0,2$ till $0,25$). Glidklackarna byts ut när de är utslitna och sedan kan man fortsätta använda kabelkedjan.



beställningsexempel

SLE 328 / 200 x 45000 / 250 / N / N / g / 3PZ
typ radie längd stagbredd fäste utförande stagfördeln.

Jämfört med standardkedjor kännetecknas SLE-serien av den stadiga aluminiumprofilen som kan anpassas steglöst efter behov. Stagen finns i längder på upp till 1 500 mm. Fackindelningen på insidan tillgodoser alla behov och ger kablarna bästa tänkbara skydd, till och med vid mycket kraftiga accelerationer och snabba åkrörelser.

Typ **SLA** (SLE med T-profil av aluminium eller aluminium-hålprofil) är en specialanpassad och kraftfull kabelkedja som lämpar sig framför allt för stora kabeldimensioner. Individuella hålmönster fräses ur i stagen enligt kundens krav.

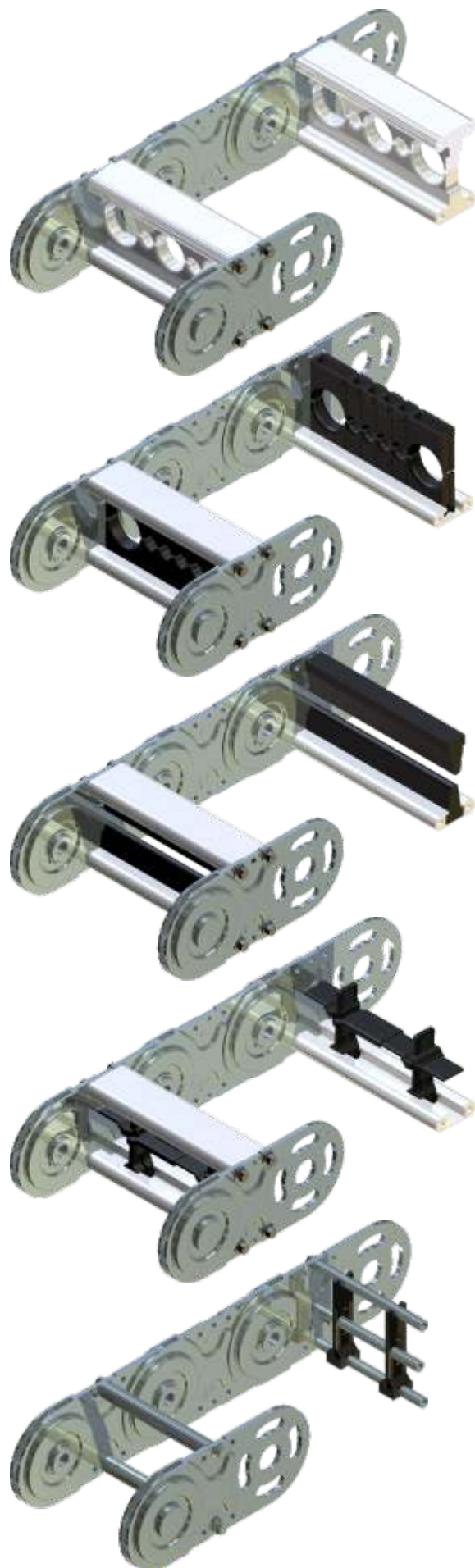
SLA, SLS och SLE är att föredra vid extrema applikationer, eftersom de ger bästa möjliga kabelstyrning. Undvik utföranden med flera lager av kabel vid hög hastighet och acceleration.

Typ **SLE** (SLE med plastavdelare eller hålprofiler av plast) garanterar perfekt styrning vid snabba åkrörelser och utesluter nästan fel vid installationen av kablarna, eftersom även den här versionen har hål i stagen som kan anpassas perfekt efter kablarna. Plastavdelarna finns i olika mått i steg om 5 mm. Hålprofilen av plast kan måttbeställas.

Vid begränsat installationsutrymme används **SLS** (SLE med skumgummiprofiler). Det säkerställer återigen en optimal styrning av kablarna vid höga hastigheter och accelerationer. Kända biltillverkare har använt det här utförandet i flera år med goda resultat. Alla kablar dras genom den mjuka fibern.

Av utrymmesskäl kan **SLP** (SLE med fackindelning av plast PZ och ytterligare avdelare) väljas. Den här prisvärda konstruktionen ger en säker styrning av ett stort antal kablar. Den mycket flexibla regleringen av fackindelningshöjden genom tätt sittande skåror (3 mm) och teleskoperande plastavdelare (PT) ger maximalt utrymme för alla behov, även vid senare modifieringar.

Typ **SLR** (SLE med rör- eller rullstag) tillverkas endast på beställning. Med rörstaget kan speciella material kombineras, bland annat aluminium eller rostfritt stål och mässing. Rullstaget är fördelaktigt, framför allt vid tunga kablar med hög friktion och slitage, när det gäller hållbarheten på kablar och slangar: Staget kompenserar små rörelser i kabelkedjan genom att rulla.



SLE DIMENSIONER



SLE 120

standardmodell

| | | | |
|----------------|----|-----------------|------------|
| höjd: | 35 | bredd: | 52 ... 812 |
| invändig höjd: | 20 | invändig bredd: | 40 ... 800 |



SLE 220

standardmodell

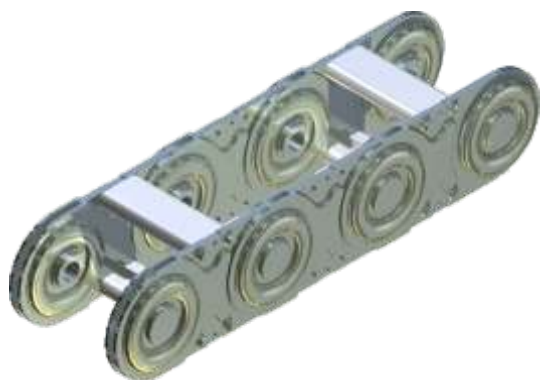
| | | | |
|----------------|----|-----------------|------------|
| höjd: | 50 | bredd: | 66 ... 916 |
| invändig höjd: | 31 | invändig bredd: | 50 ... 900 |



SLE 320

standardmodell

| | | | |
|----------------|----|-----------------|-------------|
| höjd: | 75 | bredd: | 80 ... 1020 |
| invändig höjd: | 49 | invändig bredd: | 60 ... 1000 |



SLE 520

standardmodell

| | | | |
|----------------|-----|-----------------|-------------|
| höjd: | 100 | bredd: | 98 ... 1028 |
| invändig höjd: | 68 | invändig bredd: | 70 ... 1200 |



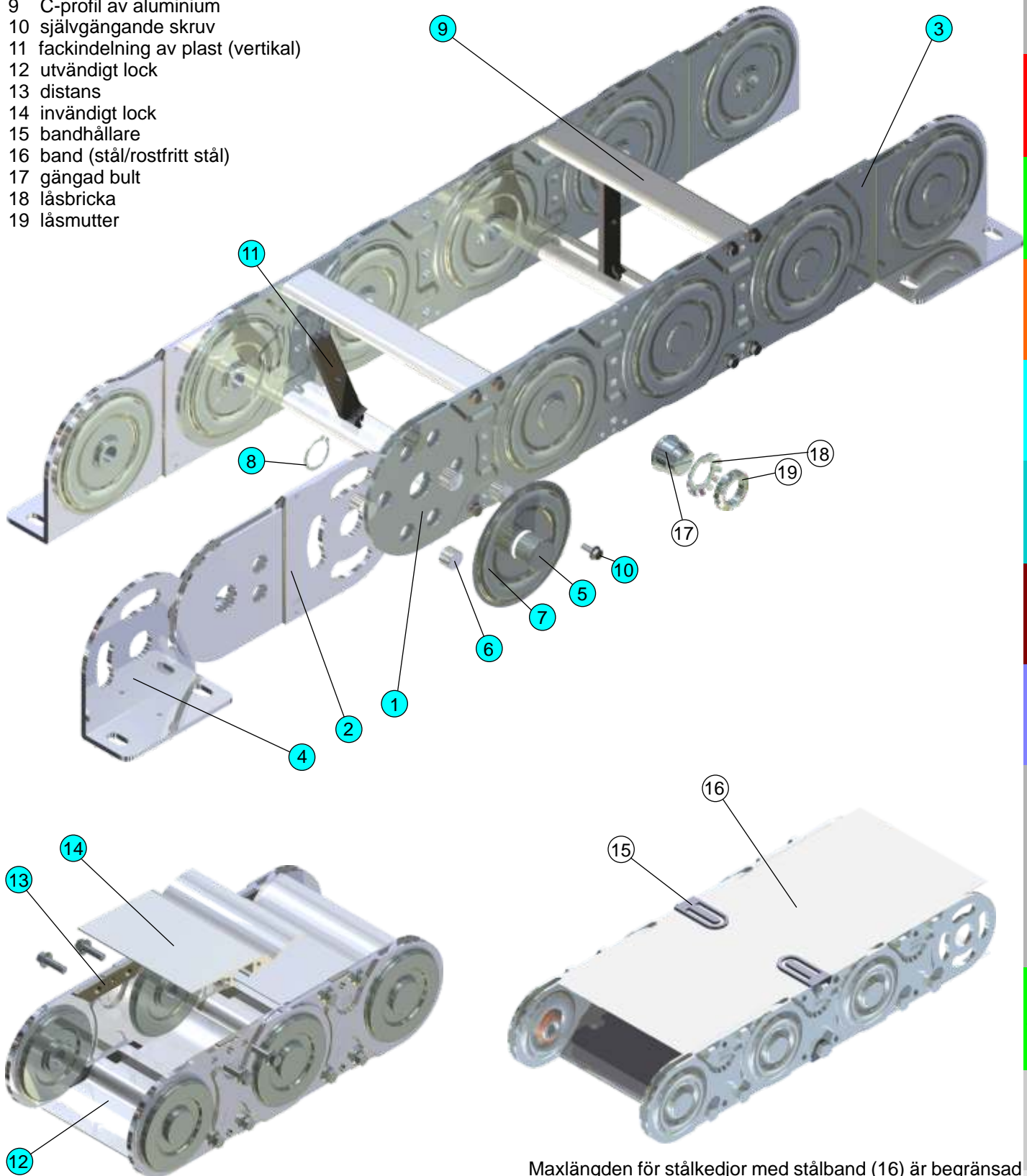
SLE 620

standardmodell

| | | | |
|----------------|-----|-----------------|--------------|
| höjd: | 150 | bredd: | 128 ... 1228 |
| invändig höjd: | 118 | invändig bredd: | 100 ... 1200 |

pos name

- 1 länk
- 2 anlutningslänk enkel
- 3 anslutningslänk dubbel
- 4 vinkelfäste
- 5 mittbult
- 6 stoppbult
- 7 täckska
- 8 segerring
- 9 C-profil av aluminium
- 10 självgående skruv
- 11 fackindelning av plast (vertikal)
- 12 utvändigt lock
- 13 distans
- 14 invändigt lock
- 15 bandhållare
- 16 band (stål/rostfritt stål)
- 17 gängad bult
- 18 låsbricka
- 19 låsmutter

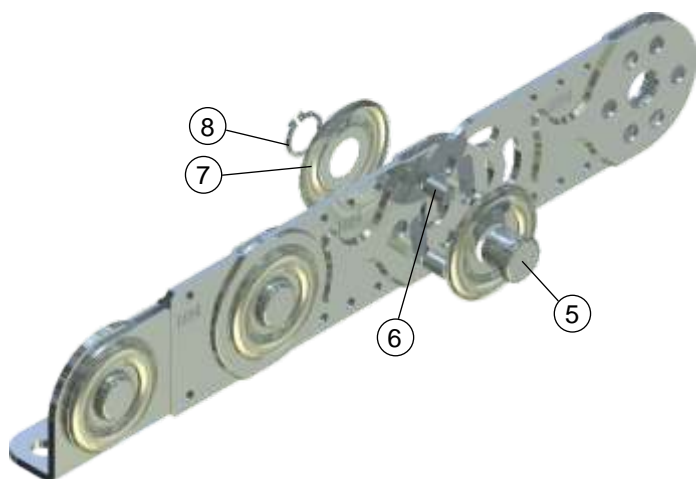


Maxlängden för stälkedjor med stålband (16) är begränsad till 6 meter. Längre kabelkedjor måste konstrueras med locken **Silver Star** för bättre styvhet.

SLE MONTERING

Förpackning

Ekd kabelkedjor levereras i skyddande förpackningar. Kontrollera att kabelkedjan inte är vriden eller spänd när förpackningsmaterialet avlägsnas och kedjan eller delar av den flyttas, så att inte mekaniska skador uppstår.



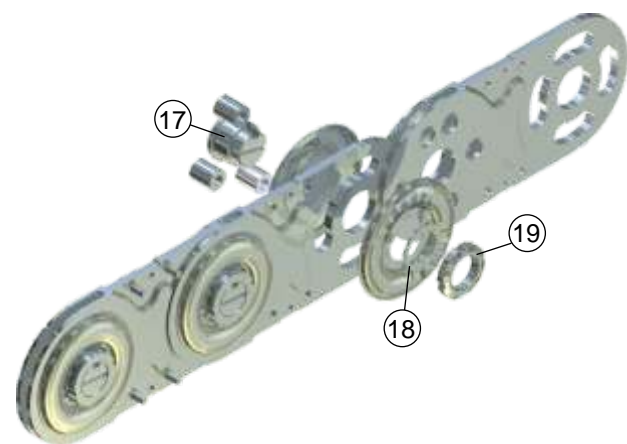
Förlänga eller korta av

Utför monteringen på följande sätt om kabelkedjan levereras i delar: För ihop länkarna (1) och sätt i mittbultarna (5) med en täckskira (7) från kedjans utsida. Montera böjningsradien genom att sätta i de avtagbara stoppbultarna (6) (se tabellen). Montera till sist den invändiga täckskivan (7) och sätt fast segerringen (8). Radien bör kontrolleras genom att böja kabelkedjan.

Kedjan kortas av i omvänd ordning:

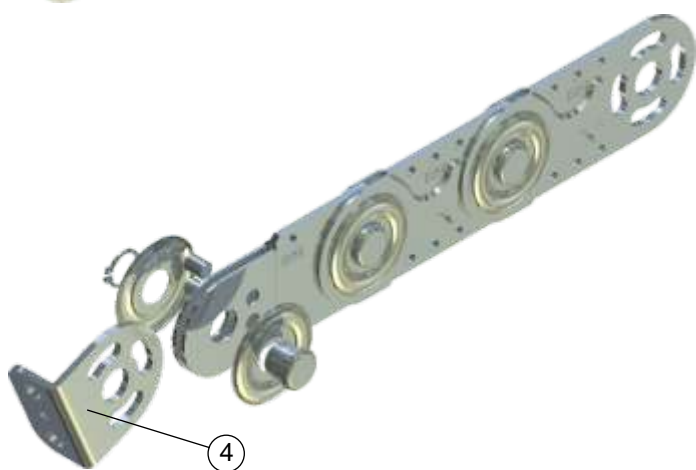
Ta bort segerringarna (8), dra ut mittbultarna (5), avlägsna täckskivan (7), dra ut de avtagbara stoppbultarna (6) och ta bort länken (1).

På kabelkedjor med gängade bultar istället för segerringar (8): frigör först låsbrickorna (18) för att lossa låsmuttrarna (19). Avlägsna sedan de gängade bultarna (17) och stoppbultarna (6) från länkarna (1).



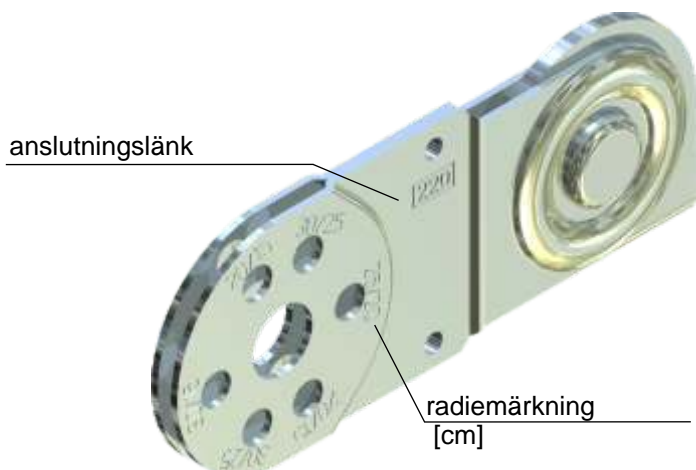
Montera vinkelfästen

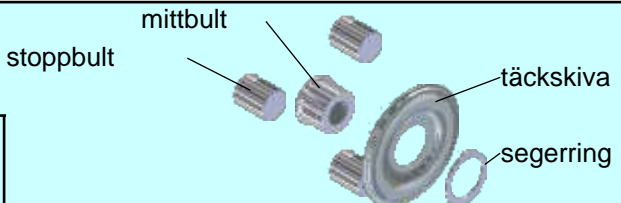
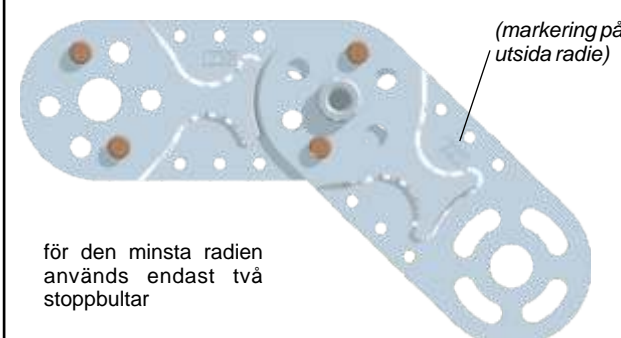
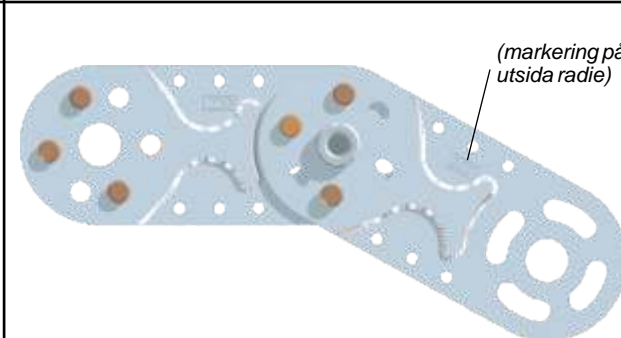
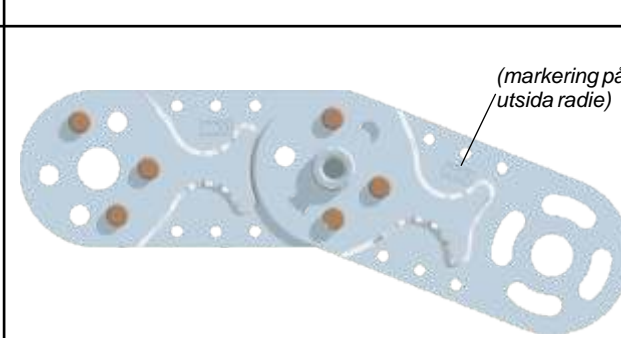
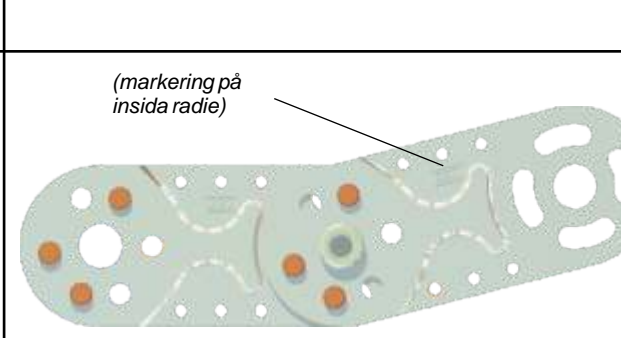
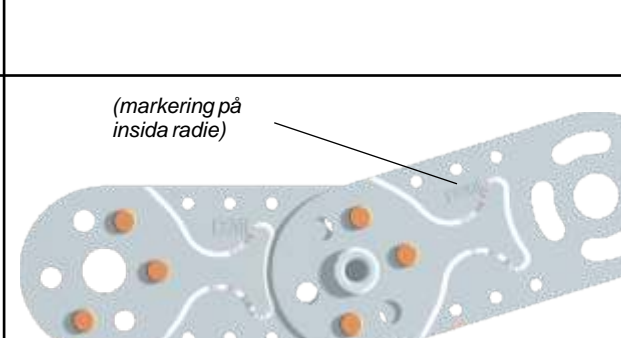
Vinkelfästen (4) sitter riktade inåt kedjan och i den utvändiga radien (normalt ändfäste). Vinkelfästen (4) kan demonteras och placeras i ett annat läge genom att lossa segerringarna (8), dra ut mittbultarna (5), avlägsna täckskivan (7) och ta bort de avtagbara stoppbultarna (6).



Böjningsradie

Ta bort segerringarna (1) och avlägsna täckskiorna (7). Sätt i de avtagbara stoppbultarna (6) enligt tabellen (se nedan). Sätt tillbaka täckskiorna (7) och segerringarna (1). De olika böjningsradierna är inristade på anslutningslänk dubbel (3).



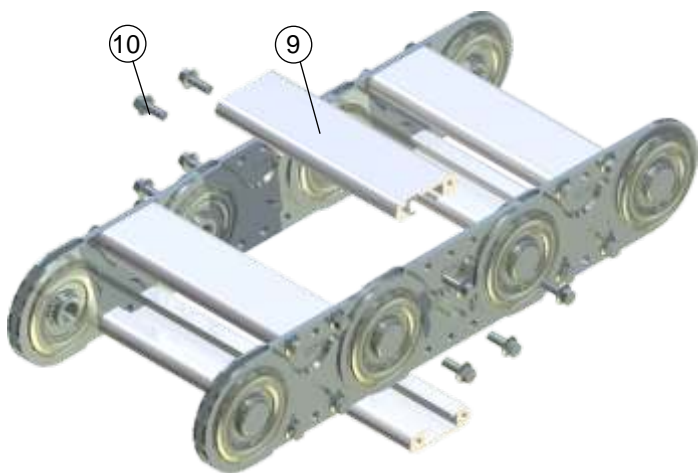
| montering av stoppbultar | | | | | |  |
|--------------------------|-----|-----|-----|-----|-----|--|
| SLE | 120 | 220 | 320 | 520 | 620 | |
| radie | 60 | 100 | 150 | 200 | 250 |  <p>för den minsta radien används endast två stoppbultar</p> |
| radie | 100 | 150 | 200 | 250 | 300 |  |
| radie | 150 | 200 | 250 | 300 | 400 |  |
| radie | 250 | 250 | 300 | 400 | 500 |  |
| radie | - | 300 | 400 | 500 | 600 |  |

SLE MONTERING

Stagdemontering

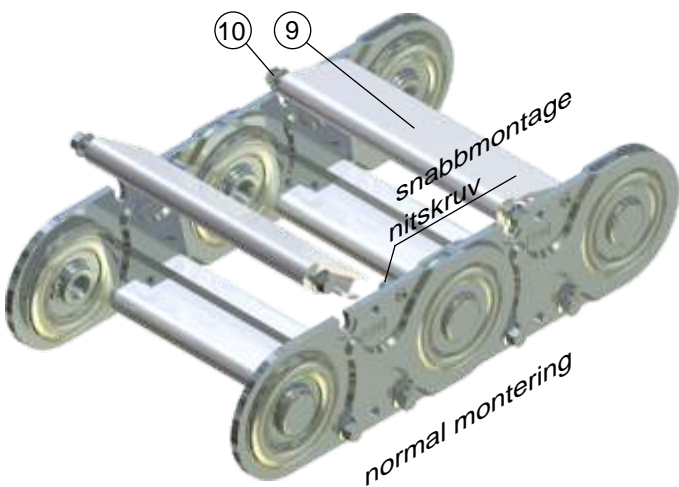
Stagen (9) är fastskruvade i länkarna (1) med självgående skruvar (10). Lossa de fyra skruvarna (10) för att ta bort stagen.

Staglängder på upp till 600 mm kan beställas med snabbmontage.



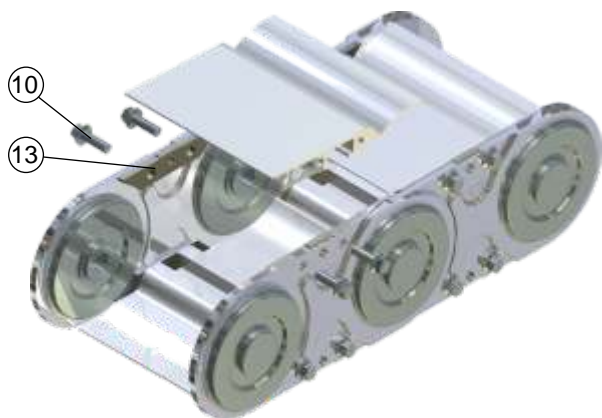
Snabbmontage

Med snabbmontage behöver bara två skruvar dras åt eller lossas. Tryck ner staget (9) på niten och sätt fast med skruven (10).



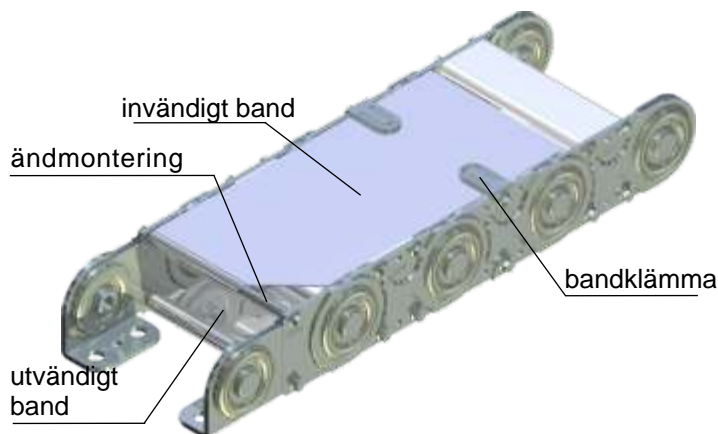
Silver Star lock

Locken på den täckta versionen tas bort precis som stagen genom att lossa de fyra skruvarna (10). Distanserna (13) sitter kvar på länkarna.



Rostfria stålband

Kedjorna kan förses med stålband eller rostfria stålband på insida och utsida radie för att skydda kablarna mot yttre påverkan och smuts. Kanterna på stålbanden är avrundade för att förhindra skador. Banden fästs med bandhållare som är fastskruvade i sidan och med skruvfästen i båda ändarna av kedjan.



Slutmontering

Installationshöjden får inte vara mindre än höjden $H = (50 \text{ plus två gånger böjningsradien plus länkhöjden})$. Med det extra utrymmet på 50 mm har kabelkedjans förspänning tagits med i beräkningen.

Montera först det fasta fästet (F) och sedan det rörliga fästet med skruvdimensionen som anges (se SLE fästen). Överseende av den maximala fribärande längden, både under installationen och driften, är helt avgörande för kabelkedjans livslängd. Överbelastning av kabelkedjan (t.ex. genom att gå på den övre delen eller liknande) kan orsaka skador och snabbare slitage.

Om kabelkedjan är utrustad med stödkonstruktioner ska dessa monteras innan kedjan installeras, för att förhindra till och med kortvarig belastning.

Kabelkedjans fribärande längd får aldrig överstigas utan stödrullar.

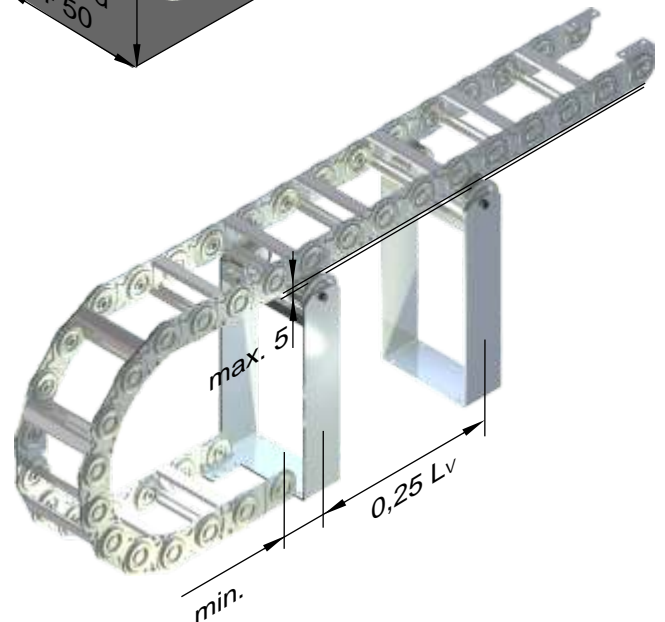
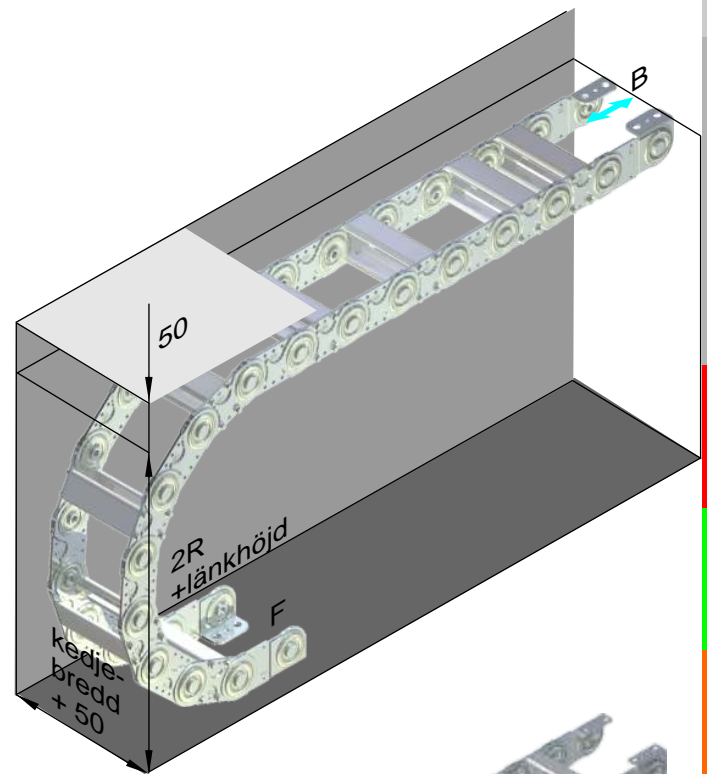
Höjden på det rörliga fästet måste anpassas så att avståndet mellan ändfästet och stödrullen inte är mer 5 mm vid rörelse.

Underhåll

Vid långa åkrörelser eller till och med i cirkelrörelser är kabelkedjorna ofta försedda med glidklackar, glidlistor eller liknande som kan bytas ut vid behov, så att kedjans övre del kan glida på en lämplig yta (t.ex. glidklackar, styrrännor, glidlistor).

Glidklackarnas systematiska slitage varierar kraftigt beroende på användning. Glidytornas skick och funktion ska kontrolleras regelbundet. Glidklackarna måste ovillkorligen bytas ut när 1–2 mm kvarstår.

Själva kabelkedjan är underhållsfri.



SLE delar 87

SLE länk standard (galvaniserad)
härdad
rostfritt stål



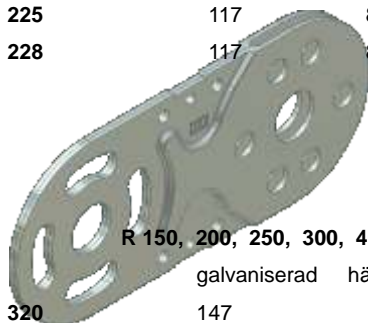
R 60, 100, 150, 250

| | galvaniserad | härdad | rostfritt stål |
|-----|--------------|--------|----------------|
| 120 | 110 | | |
| 121 | 110 | | |
| 128 | 110 | | |



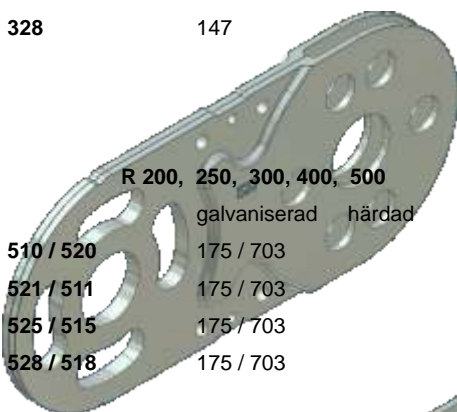
R 100, 150, 200, 250, 300

| | galvaniserad | härdad | rostfritt stål |
|-----|--------------|--------|----------------|
| 220 | 117 | 821 | |
| 221 | 117 | 821 | |
| 225 | 117 | 821 | |
| 228 | 117 | 821 | |



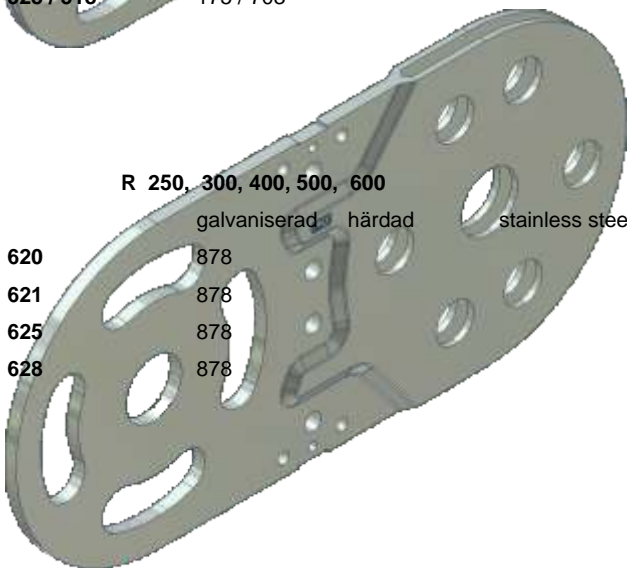
R 150, 200, 250, 300, 400

| | galvaniserad | härdad | rostfritt stål |
|-----|--------------|--------|----------------|
| 320 | 147 | | |
| 321 | 147 | | |
| 325 | 147 | | |
| 328 | 147 | | |



R 200, 250, 300, 400, 500

| | galvaniserad | härdad | rostfritt stål |
|-----------|--------------|--------|----------------|
| 510 / 520 | 175 / 703 | | |
| 521 / 511 | 175 / 703 | | |
| 525 / 515 | 175 / 703 | | |
| 528 / 518 | 175 / 703 | | |



R 250, 300, 400, 500, 600

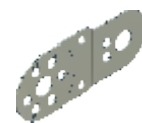
| | galvaniserad | härdad | stainless steel |
|-----|--------------|--------|-----------------|
| 620 | 878 | | |
| 621 | 878 | | |
| 625 | 878 | | |
| 628 | 878 | | |

Ändlänk enkel



| galvaniserad | härdad | rostfr. stål |
|--------------|--------|--------------|
| 104 | | |
| 104 | | |
| 104 | | |

Ändlänk dubbel

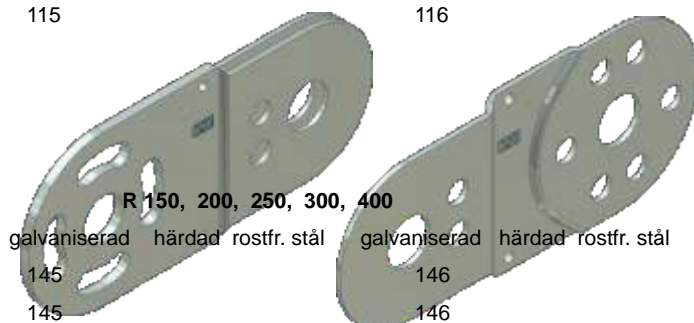


| galvaniserad | härdad | rostfr. stål |
|--------------|--------|--------------|
| 105 | | |
| 105 | | |
| 105 | | |



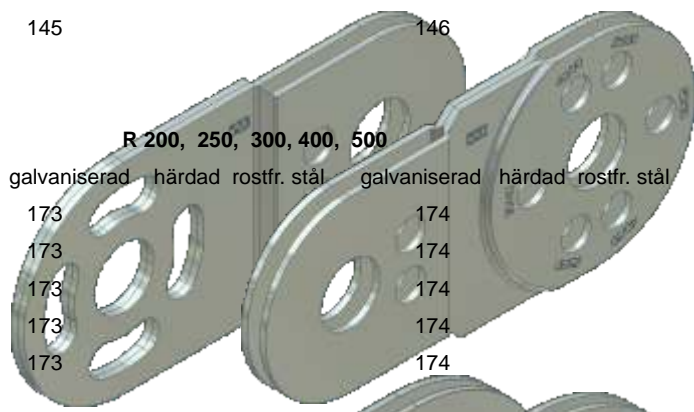
R 100, 150, 200, 250, 300

| galvaniserad | härdad | rostfr. stål | galvaniserad | härdad | rostfr. stål |
|--------------|--------|--------------|--------------|--------|--------------|
| 115 | | | 116 | | |
| 115 | | | 116 | | |
| 115 | | | 116 | | |
| 115 | | | 116 | | |



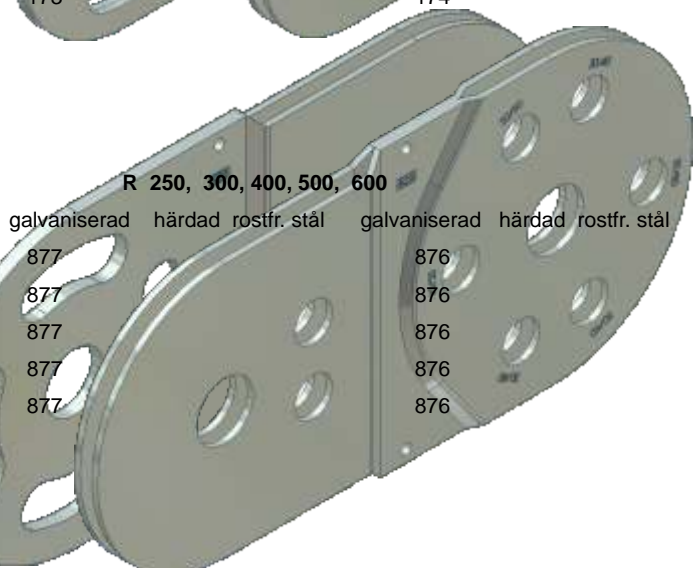
R 150, 200, 250, 300, 400

| galvaniserad | härdad | rostfr. stål | galvaniserad | härdad | rostfr. stål |
|--------------|--------|--------------|--------------|--------|--------------|
| 145 | | | 146 | | |
| 145 | | | 146 | | |
| 145 | | | 146 | | |
| 145 | | | 146 | | |



R 200, 250, 300, 400, 500

| galvaniserad | härdad | rostfr. stål | galvaniserad | härdad | rostfr. stål |
|--------------|--------|--------------|--------------|--------|--------------|
| 173 | | | 174 | | |
| 173 | | | 174 | | |
| 173 | | | 174 | | |
| 173 | | | 174 | | |
| 173 | | | 174 | | |



R 250, 300, 400, 500, 600

| galvaniserad | härdad | rostfr. stål | galvaniserad | härdad | rostfr. stål |
|--------------|--------|--------------|--------------|--------|--------------|
| 877 | | | 876 | | |
| 877 | | | 876 | | |
| 877 | | | 876 | | |
| 877 | | | 876 | | |
| 877 | | | 876 | | |

SLE ARTIKELNUMMER



| SLE | täcksiva | segerring | stoppbult | mittbult | C-profil | T-profil | ASA / ASI | distans/täcksegment | | självgående skruv |
|-----|----------|-----------|-----------|----------|----------|----------|-----------|---------------------|-------|-------------------|
| | St VA | St CuSn | | St VA | | | | vänster | höger | |
| 120 | 0107 - | 0109 - | 0106 - | 0108 - | 0692 - | - | - | - | - | 0127 (M4x12) |
| 121 | 0107 - | 0109 - | 0106 - | 0108 - | 0692 - | - | - | - | - | 0127 |
| 128 | 0107 - | 0109 - | 0106 - | 0108 - | 0692 - | - | - | - | - | 0127 |

| | | | | | | | | | | |
|-----|-----------|-----------|-----------|-----------|-----------|---|-----------|------|------|--------------|
| 220 | 0119 0137 | 0118 0136 | 0120 0121 | 0122 0134 | 0124 0141 | - | - | - | - | 0127 (M4x12) |
| 221 | 0119 0137 | 0118 0136 | 0120 0121 | 0122 0134 | 0124 0141 | - | - | - | - | 0127 |
| 225 | 0119 0137 | 0118 0136 | 0120 0121 | 0122 0134 | - | - | 1065 1066 | 1670 | 1404 | 0127 |
| 228 | 0119 0137 | 0118 0136 | 0120 0121 | 0122 0134 | 0124 0141 | - | - | - | - | 0127 |

| | | | | | | | | | | |
|-----|-----------|-----------|-----------|-----------|-----------|---|-----------|------|------|--------------|
| 320 | 0149 0166 | 0148 0167 | 0150 0151 | 0152 0165 | 0154 0171 | - | - | - | - | 0157 (M5x14) |
| 321 | 0149 0166 | 0148 0167 | 0150 0151 | 0152 0165 | 0154 0171 | - | - | - | - | 0157 |
| 325 | 0149 0166 | 0148 0167 | 0150 0151 | 0152 0165 | - | - | 0847 0846 | 1293 | 1671 | 0157 |
| 328 | 0149 0166 | 0148 0167 | 0150 0151 | 0152 0165 | 0154 0171 | - | - | - | - | 0157 |

| | | | | | | | | | | |
|-----|-----------|-----------|-----------|-----------|-----------|---|-----------|------|------|--------------|
| 520 | 0177 0193 | 0176 0192 | 0178 0179 | 0448 1529 | 0182 0194 | - | - | - | - | 0185 (M6x18) |
| 521 | 0177 0193 | 0176 0192 | 0178 0179 | 0448 1529 | 0182 0194 | - | - | - | - | 0185 |
| 525 | 0177 0193 | 0176 0192 | 0178 0179 | 0448 1529 | - | - | 0849 0848 | 1405 | 1673 | 0185 |
| 528 | 0177 0193 | 0176 0192 | 0178 0179 | 0448 1529 | 0182 0194 | - | - | - | - | 0185 |



| | | | | | | | | | | |
|-----|------|-----------|--------|--------|-----------|-----------|------|------|------|--------------|
| 620 | 0872 | 0176 0192 | - 0874 | 0180 - | 0182 0851 | - | - | - | - | 0185 (M6x18) |
| 621 | 0872 | 0176 0192 | - 0874 | 0180 - | 0182 0851 | - | - | - | - | 0185 |
| 625 | 0872 | 0176 0192 | - 0874 | 0180 - | - - | 0957 0956 | 1406 | 1674 | 0185 | |
| 628 | 0872 | 0176 0192 | - 0874 | 0180 - | 0182 0851 | - | - | - | - | 0185 |

Riktlinjer för konstruktion

Beställningsinformation

KOLIBRI

PKK

PLE

SLE

GKA

SFK

PFR

Syrrännor

SPECIAL-SYSTEM

ALUBOND ALUBOND REINTEC

Material

Kontakt

SLE delar 87



PZ



PF PT 55 PT 75



LL 25



LL 50



LS

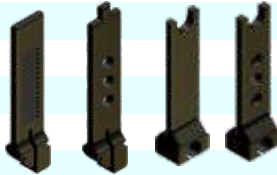
| SLE | PZ | PF | PT 55 | PT 75 | LL 25 | LL 50 | LS |
|-----|------|------|-------|-------|-------|-------|------|
| 120 | 0691 | 0112 | - | - | - | - | 1665 |
| 121 | 0691 | 0112 | - | - | - | - | 1665 |
| 128 | 0691 | 0112 | - | - | - | - | 1665 |



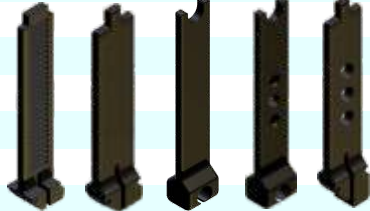
| | | | | | | | | | | |
|-----|------|------|------|------|------|------|------|------|------|------|
| 220 | 0778 | 1519 | 0779 | 1658 | 0879 | 0879 | 0880 | 1663 | 1664 | 1665 |
| 121 | 0778 | 1519 | 0779 | 1658 | 0879 | 0879 | 0880 | 1663 | 1664 | 1665 |
| 221 | 0778 | 1519 | 0779 | 1658 | 0879 | 0879 | 0880 | 1663 | 1664 | 1665 |
| 225 | 0778 | 1519 | 0779 | 1658 | 0879 | 0879 | 0880 | 1663 | 1664 | 1665 |
| 228 | 0778 | 1519 | 0779 | 1658 | 0879 | 0879 | 0880 | 1663 | 1664 | 1665 |



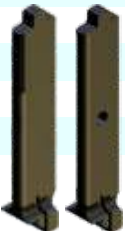
| | | | | | | | | | | |
|-----|------|------|------|------|------|------|------|------|------|------|
| 320 | 0163 | 1678 | 1659 | 1660 | 0879 | 0879 | 0880 | 1663 | 1664 | 1665 |
| 321 | 0163 | 1678 | 1659 | 1660 | 0879 | 0879 | 0880 | 1663 | 1664 | 1665 |
| 325 | 0163 | 1678 | 1659 | 1660 | 0879 | 0879 | 0880 | 1663 | 1664 | 1665 |
| 328 | 0163 | 1678 | 1659 | 1660 | 0879 | 0879 | 0880 | 1663 | 1664 | 1665 |



| | | | | | | | | | | | |
|-----|------|------|------|------|------|------|------|------|------|------|------|
| 520 | 0719 | 1679 | 1661 | 1662 | 1680 | 0879 | 0879 | 0880 | 1663 | 1664 | 1665 |
| 521 | 0719 | 1679 | 1661 | 1662 | 1680 | 0879 | 0879 | 0880 | 1663 | 1664 | 1665 |
| 525 | 0719 | 1679 | 1661 | 1662 | 1680 | 0879 | 0879 | 0880 | 1663 | 1664 | 1665 |
| 528 | 0719 | 1679 | 1661 | 1662 | 1680 | 0879 | 0879 | 0880 | 1663 | 1664 | 1665 |



| | | | | | | | | | | |
|-----|------|------|---|---|---|---|---|---|---|---|
| 620 | 1257 | 1110 | - | - | - | - | - | - | - | - |
| 621 | 1257 | 1110 | - | - | - | - | - | - | - | - |
| 625 | 1257 | 1110 | - | - | - | - | - | - | - | - |
| 628 | 1257 | 1110 | - | - | - | - | - | - | - | - |



SLE ARTIKELNUMMER

plastavdelare

diameter i mm

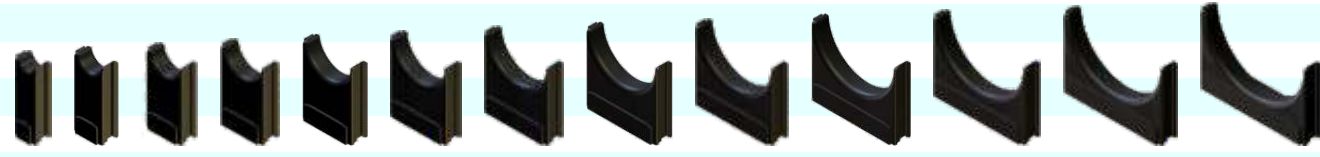
| SLE | 10 | 15 | 20 | 25 | 30 | 35 | 40 | 45 | 50 | 55 | 60 | 65 | 70 |
|-----|----|----|----|----|----|----|----|----|----|----|----|----|----|
| 120 | - | - | - | - | - | - | - | - | - | - | - | - | - |
| 121 | - | - | - | - | - | - | - | - | - | - | - | - | - |
| 128 | - | - | - | - | - | - | - | - | - | - | - | - | - |



| | | | | | | | | | | | | | |
|-----|-----|-----|-----|-----|-----|---|---|---|---|---|---|---|---|
| 220 | 649 | 650 | 651 | 652 | 653 | - | - | - | - | - | - | - | - |
| 221 | 649 | 650 | 651 | 652 | 653 | - | - | - | - | - | - | - | - |
| 225 | 649 | 650 | 651 | 652 | 653 | - | - | - | - | - | - | - | - |
| 228 | 649 | 650 | 651 | 652 | 653 | - | - | - | - | - | - | - | - |



| | | | | | | | | | | | | | |
|-----|-----|-----|-----|-----|-----|-----|-----|-----|-----|---|---|---|---|
| 320 | 654 | 665 | 656 | 657 | 658 | 659 | 660 | 661 | 662 | - | - | - | - |
| 321 | 654 | 665 | 656 | 657 | 658 | 659 | 660 | 661 | 662 | - | - | - | - |
| 325 | 654 | 665 | 656 | 657 | 658 | 659 | 660 | 661 | 662 | - | - | - | - |
| 328 | 654 | 665 | 656 | 657 | 658 | 659 | 660 | 661 | 662 | - | - | - | - |



| | | | | | | | | | | | | | |
|-----|------|-----|-----|-----|-----|-----|-----|-----|-----|-----|-----|-----|-----|
| 520 | 1628 | 663 | 664 | 665 | 666 | 667 | 668 | 669 | 670 | 671 | 672 | 714 | 715 |
| 521 | 1628 | 663 | 664 | 665 | 666 | 667 | 668 | 669 | 670 | 671 | 672 | 714 | 715 |
| 525 | 1628 | 663 | 664 | 665 | 666 | 667 | 668 | 669 | 670 | 671 | 672 | 714 | 715 |
| 528 | 1628 | 663 | 664 | 665 | 666 | 667 | 668 | 669 | 670 | 671 | 672 | 714 | 715 |

| | | | | | | | | | | | | | |
|-----|---|---|---|---|---|---|---|---|---|---|---|---|---|
| 620 | - | - | - | - | - | - | - | - | - | - | - | - | - |
| 621 | - | - | - | - | - | - | - | - | - | - | - | - | - |
| 625 | - | - | - | - | - | - | - | - | - | - | - | - | - |
| 628 | - | - | - | - | - | - | - | - | - | - | - | - | - |

Riktlinjer för konstruktion

Beställningsinformation

KOLIBRI

PKK

PLE

SLE

GKA

SFK

PFR

Syrrännor

SPECIAL-SYSTEM


ALU-ROUND
ALU-ROUND
REINTEC

Material

Kontakt

SLE delar 87

| SLE | plast-avdelare | aluminium-avdelare | skumgummi | glidklackar |
|-----|----------------|--------------------|-----------|-------------|
|-----|----------------|--------------------|-----------|-------------|

| | | | | |
|-----|---|---|---|---|
| 120 | - | - | - | |
| 121 | - | - | - | |
| 128 | - | - | - | 1443  |

| | | | | |
|-----|-------|------|------|---|
| 220 | 0 827 | 1649 | 0730 | |
| 221 | 0 827 | 1649 | 0730 | |
| 225 | 0 827 | 1649 | 0730 | |
| 228 | 0 827 | 1649 | 0730 | 1444  |



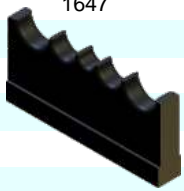
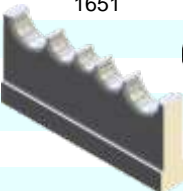



| | | | | |
|-----|------|------|------|--|
| 320 | 1646 | 1650 | 0731 | |
| 321 | 1646 | 1650 | 0731 | |
| 325 | 1646 | 1650 | 0731 | |
| 328 | 1646 | 1650 | 0731 | 1445  1448  |


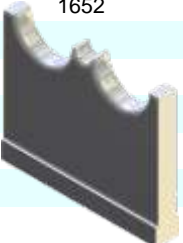




| | | | | |
|-----|------|------|------|---|
| 520 | 1647 | 1651 | 0732 | |
| 521 | 1647 | 1651 | 0732 | |
| 525 | 1647 | 1651 | 0732 | |
| 528 | 1647 | 1651 | 0732 | 1446  |


| | | | | |
|-----|------|------|---|---|
| 620 | 1648 | 1652 | - | |
| 621 | 1648 | 1652 | - | |
| 625 | 1648 | 1652 | - | |
| 628 | 1648 | 1652 | - | 1447  |

Innehåll

Riktlinjer för konstruktion

Beställningsinformation

KOLIBRI

PKK

PLE

SLE

GKA

SFK

PFR

Slyrännor

SPECIAL-SYSTEM

ALLROUND ALUMINIUM-REINTEC

Material

Kontakt

SLE ARTIKELNUMMER



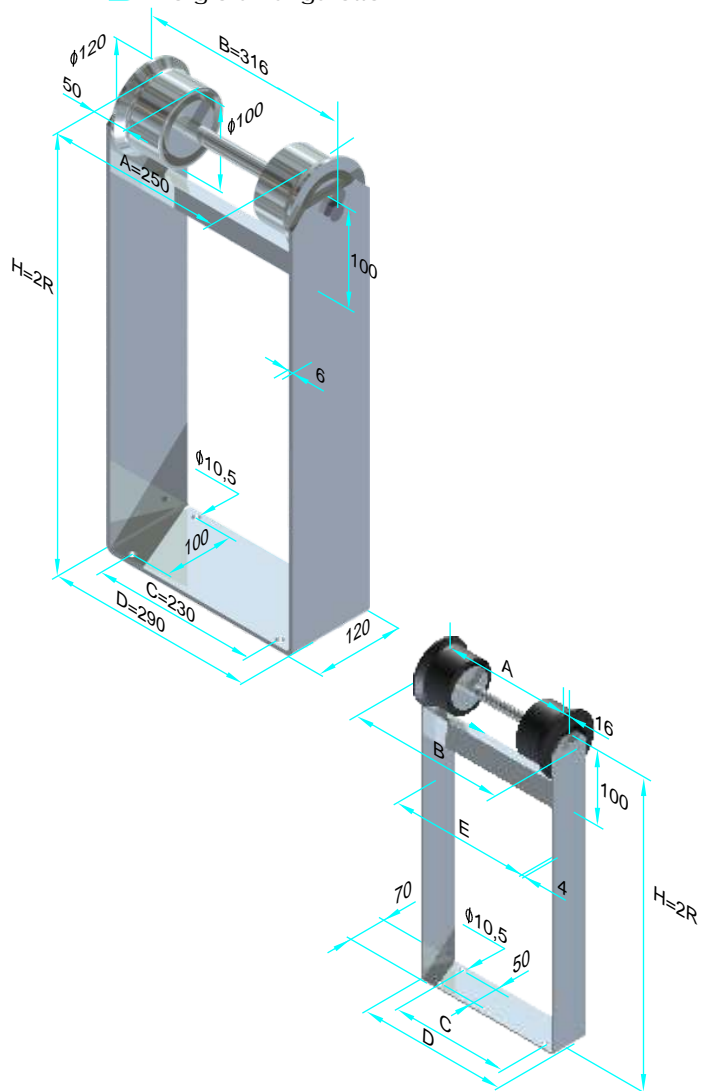
| SLE | dämpare | skriv mutter | glidring |
|-----|---------|--------------|--------------------|
| | | | D45 |
| 120 | | | 0693 0969 (kompl.) |
| 121 | | | 0693 0969 (kompl.) |
| 128 | | | 0693 0969 (kompl.) |

| | | | D55 | D70 |
|-----|------|-----------|--------------------|--------------------|
| 220 | 0819 | 0826 0825 | 0128 0963 (kompl.) | 0129 0964 (kompl.) |
| 221 | 0819 | 0826 0825 | 0128 0963 (kompl.) | 0129 0964 (kompl.) |
| 225 | 0819 | 0826 0825 | 0128 0963 (kompl.) | 0129 0964 (kompl.) |
| 228 | 0819 | 0826 0825 | 0128 0963 (kompl.) | 0129 0964 (kompl.) |

| | | | D80 | D95 |
|-----|------|-----------|--------------------|--------------------|
| 320 | 0819 | 0826 0825 | 0158 0965 (kompl.) | 0159 0966 (kompl.) |
| 321 | 0819 | 0826 0825 | 0158 0965 (kompl.) | 0159 0966 (kompl.) |
| 325 | 0819 | 0826 0825 | 0158 0965 (kompl.) | 0159 0966 (kompl.) |
| 328 | 0819 | 0826 0825 | 0158 0965 (kompl.) | 0159 0966 (kompl.) |

| | | | D105 | D120 | D155 | D170 |
|-----|------|-----|--------------------|---------------------------------|------|------|
| 520 | 0819 | - - | 0186 0967 (kompl.) | 0187 0968 (kompl.) 1575 (brons) | 1538 | 1539 |
| 521 | 0819 | - - | 0186 0967 (kompl.) | 0187 0968 (kompl.) 1575 (brons) | 1538 | 1539 |
| 525 | 0819 | - - | 0186 0967 (kompl.) | 0187 0968 (kompl.) 1575 (brons) | 1538 | 1539 |
| 528 | 0819 | - - | 0186 0967 (kompl.) | 0187 0968 (kompl.) 1575 (brons) | 1538 | 1539 |

| | | | | | | |
|-----|---|-----|-----|-----|---|---|
| 620 | - | - - | - - | - - | - | - |
| 621 | - | - - | - - | - - | - | - |
| 625 | - | - - | - - | - - | - | - |
| 628 | - | - - | - - | - - | - | - |



Stativ och stödrullar

Stödrullar används när halva åkrörelsen överstiger den fribärande längden ($L_v > 2LF$).

Med stödrullar kan åkrörelsen förlängas fyra gånger (se konstruktionsriktlinjerna).

Beställningen av stödrullar SR med stativ för SLE (Ø100 för alla storlekar) innehåller följande uppgifter:

SR bredd på stöd [cm]/Ø 100 x höjden på stativ

Stödets bredd (A) avgörs av stålkedjans längd (se tabellen). Stödets höjd (H) avgörs av böjningsradien på stålkedjan: $H = 2R + \text{max. } 5\text{mm}$

Till exempel: böjningsradie 200 mm, staglängd 215 mm:

SR 25 / Ø 100 x 400

Stödrullar av stål levereras med kraftiga kvalitetsstativ som dessutom är väl beprövade.

Höjden på det rörliga fästet måste anpassas så att avståndet mellan ändfästet och stödrullen inte är mer än 5 mm vid rörelse.

Som alternativ till stålroller finns plaststödrullar SR PR för plastkedjor.

| PR | A | B | C | D | E |
|-----|------|------|-----|------|------|
| 6 | 60 | 126 | 40 | 100 | 92 |
| 10 | 100 | 166 | 80 | 140 | 132 |
| 15 | 150 | 216 | 130 | 190 | 115 |
| 20 | 200 | 266 | 180 | 240 | 165 |
| 25 | 250 | 316 | 230 | 290 | 215 |
| 30 | 300 | 366 | 280 | 340 | 365 |
| 35 | 350 | 416 | 330 | 390 | 315 |
| 40 | 400 | 466 | 380 | 440 | 365 |
| 45 | 450 | 516 | 430 | 490 | 415 |
| 50 | 500 | 566 | 480 | 540 | 465 |
| 55 | 550 | 616 | 530 | 590 | 515 |
| 60 | 600 | 666 | 580 | 640 | 565 |
| 65 | 650 | 716 | 630 | 690 | 615 |
| 70 | 700 | 766 | 680 | 740 | 665 |
| 75 | 750 | 816 | 730 | 790 | 715 |
| 80 | 800 | 866 | 780 | 840 | 832 |
| 85 | 850 | 916 | 830 | 890 | 882 |
| 90 | 900 | 966 | 880 | 940 | 932 |
| 95 | 950 | 1016 | 930 | 990 | 982 |
| 100 | 1000 | 1066 | 980 | 1040 | 1032 |

| SR | A | B | C | D | max. staglängd |
|----|----------------------------------|-----|-----|-----|----------------|
| | andra dimensioner på beställning | | | | |
| 10 | 100 | 166 | 80 | 140 | 65 |
| 15 | 150 | 216 | 130 | 190 | 115 |
| 20 | 200 | 266 | 180 | 240 | 165 |
| 25 | 250 | 316 | 230 | 290 | 215 |
| 30 | 300 | 366 | 280 | 340 | 365 |
| 35 | 350 | 416 | 330 | 390 | 315 |
| 40 | 400 | 466 | 380 | 440 | 365 |
| 45 | 450 | 516 | 430 | 490 | 415 |
| 50 | 500 | 566 | 480 | 540 | 465 |
| 55 | 550 | 616 | 530 | 590 | 515 |
| 60 | 600 | 666 | 580 | 640 | 565 |
| 65 | 650 | 716 | 630 | 690 | 615 |
| 70 | 700 | 766 | 680 | 740 | 665 |
| 75 | 750 | 816 | 730 | 790 | 715 |



Flänsrullar

Flänsrullar tillsammans med skenor, stödrullar och stödramar används till mycket långa kedjor (se konstruktionsriktlinjerna).

Styrrullar för stålkedjor

Styrrullar används till stålkedjor i utförande "u" (rörlig underdel, se konstruktionsriktlinjerna). I det här fallet ska en upplagsränna eller lämplig skena användas.

| | v |
|--------|----|
| SL 220 | 44 |
| SL 320 | 46 |
| SL 520 | 50 |
| SL 620 | 50 |

Glidringar för stålkedjor

Glidringar används för typ SLE i utförande "w" (horisontalt liggande på sidan) för den längsta åkrörelsen eller i utförande "k" (cirkelrörelse). Ringarna är tillverkade av mycket slitåliga kvalitetsmaterial. Båda utföranden kräver en styrning.

Styrrännor för stålkedjor

Styrrännan består av två vanliga vinkelprofiler i längder om 3 meter som svetsas ihop. Styrrännor används vid behov av en jämn och noggrann styrning av stålkedjor.

Viktigt att tänka på vid montering: Svetsa ihop vinkelprofilerna utan ojämnheter eller förskjutningar och slipa svetsfogarna. Inga utstickande eller störande kanter (t.ex. skruvskallar eller muttrar) får förekomma i styrrännan.

Stödkonstruktion för stålkedjor

Stålkedjor med stödkonstruktion används vid långa åkrörelser och mycket hög extralast som "motlöpande" utförande. Kabelkedjan vilar på stödkonstruktionen genom sidomonterade styrrullar.

Tekniska egenskaper: Inga tryckkrafter – bara dragkrafter, långa åkrörelser, höga extralaster, mjuk gång, lång livslängd.

